

DATES DES STAGES à NANCY

2012

Module Découverte 2 jours

15-16 novembre

10-11 décembre

2013

Module Approfondissement 2 jours

21-22 janvier

TARIFS

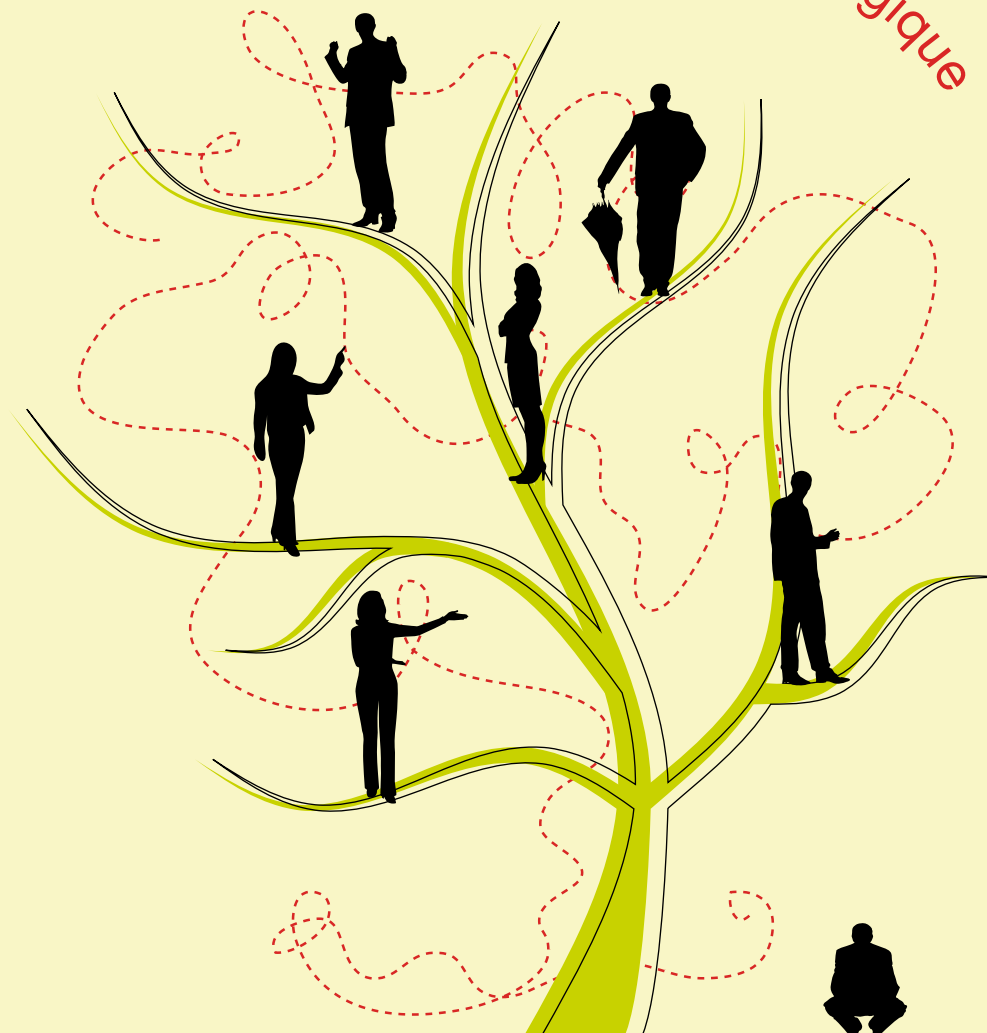
643 € HT pour 2 jours

INSCRIPTIONS SUR INTERNET

www.axence.com



Innovation
pédagogique



Illustrations: Fotolia - 10/2012

Axence conseil

Espace Corbin - 10 rue Victor Poirel - 54000 NANCY

Tél. : 03 83 44 63 63 - Mobile : 06 08 74 93 44

axence@wanadoo.fr - www.axence.com

Sarl au capital de 16 000 € - RCS Nancy B434 806 808



Dans les pas du
manager jardinier

Dans les pas du **manager jardinier**

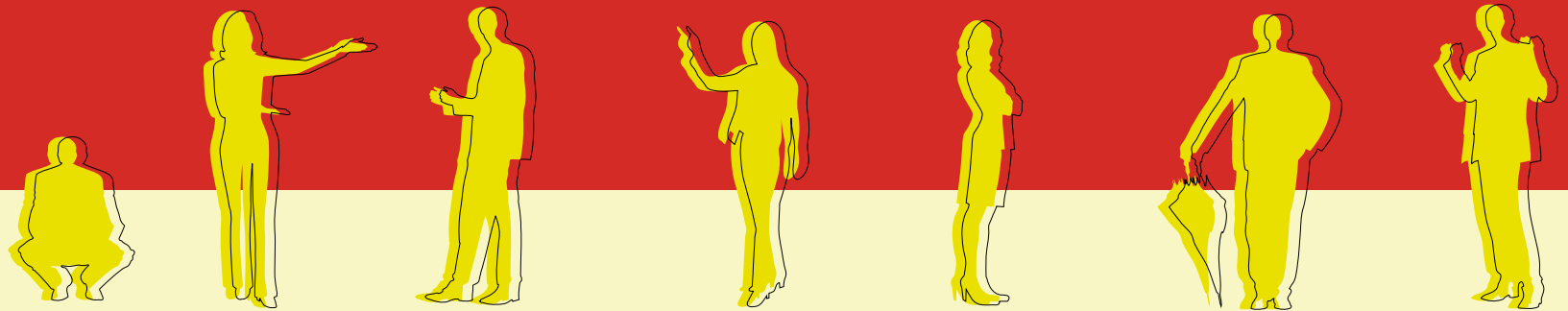
À l'aube d'une révolution qui pousse l'homme à reprendre place sur le devant de la scène, le management durable met en avant la responsabilité accrue des salariés, la promotion de l'être humain, la diversité des parcours et les valeurs du partage. À découvrir par le jeu, dans les pas d'un manager jardinier.



Durée du stage
2 jours (14 heures)
Dates
Module Découverte
15-16 novembre 2012
10-11 décembre 2012
Module Approfondissement
21-22 janvier 2013

Méthodes et spécificités

Analogie entre culture du vivant, jardinage et management.
Tableau des étapes clés du management durable des personnes et des équipes.
S'adresse à :
tout manager d'équipe, cadre de tout milieu (entreprise, association, collectivité...) souhaitant développer durablement les compétences et les performances de ses équipes.

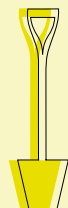


- Connaître son terrain**
- Dessiner son jardin**
- Fertiliser avec des engrais durables**
- Choisir les graines et sélectionner les plants**
- Poser des tuteurs**
- Affronter le mauvais temps et combattre les parasites**
- Récolter et faire la fête**

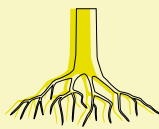
• Diagnostiquer la nature de sa terre.
Connaître son équipe.
• À quel stade de développement se situe-t-elle ?
Observer son jardin et ce qui le constitue.
Reconnaître chaque plante, chaque membre de l'équipe.
• Savoir évaluer ses compétences et ses résultats



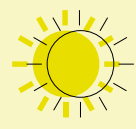
Quel jardin voulez-vous ?
• Quelle est votre vision et quelles sont vos attentes ?
• Comment partagez-vous vos valeurs et votre projet du service ?



Une terre a besoin d'apports :
• Qu'apportez-vous à votre équipe ?
> **transmettre** des compétences
> **déléguer** efficacement
> mettre en place une **organisation apprenante**
> **partager** ses expériences



Toutes les plantes ne peuvent grandir sur la même terre et sous le même climat.
• Comment travaillez-vous la relation poste/personne ?
• Quel est le processus de recrutement en place ?
• Comment préparez-vous l'accueil d'un nouvel arrivant ? Disposez-vous d'un livret d'accueil ?



Au jardin, **le tuteur est un guide qui permet à un jeune plant de grandir** sans risques d'être abîmé par les intempéries ou les aléas de la croissance.
• Comment choisissez-vous le tuteur ?
• Les tâches du tuteur sont-elles identifiées et communiquées ?
• Les tuteurs sont-ils formés ?
• Disposent-ils d'un kit méthodologique ?



Comme le jardin, l'entreprise est confrontée à des tempêtes et traverse des périodes difficiles. Êtes-vous préparé à :
• Réagir en situation de crises ?
• Gérer un conflit ?
• Gérer la tension fondamentale de l'entreprise ?
• Gérer les personnes difficiles ?



Prendre le temps de dire "merci" quand vient la récolte et **se réjouir des fruits du travail accompli.**
• Partager les résultats avec son équipe
• Récompenser équitablement
• Reconnaître le rôle de chacun
• Fêter la réussite (et savoir reconnaître ses erreurs)

